

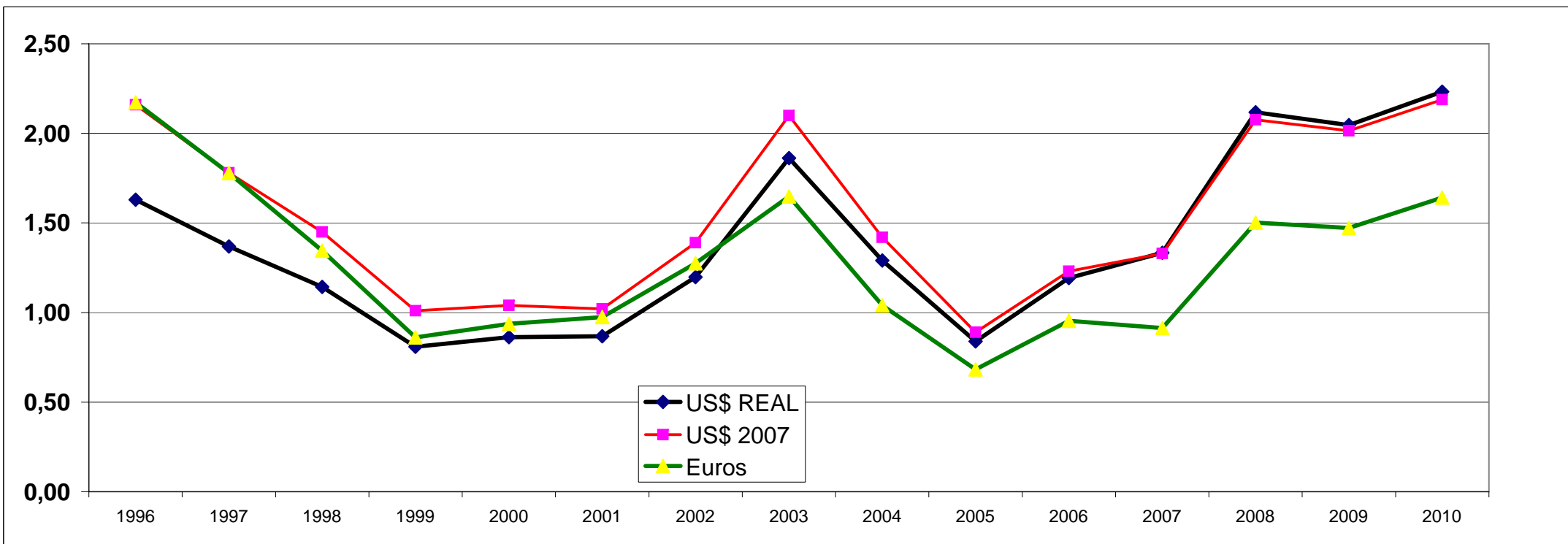


# ARGENTINA

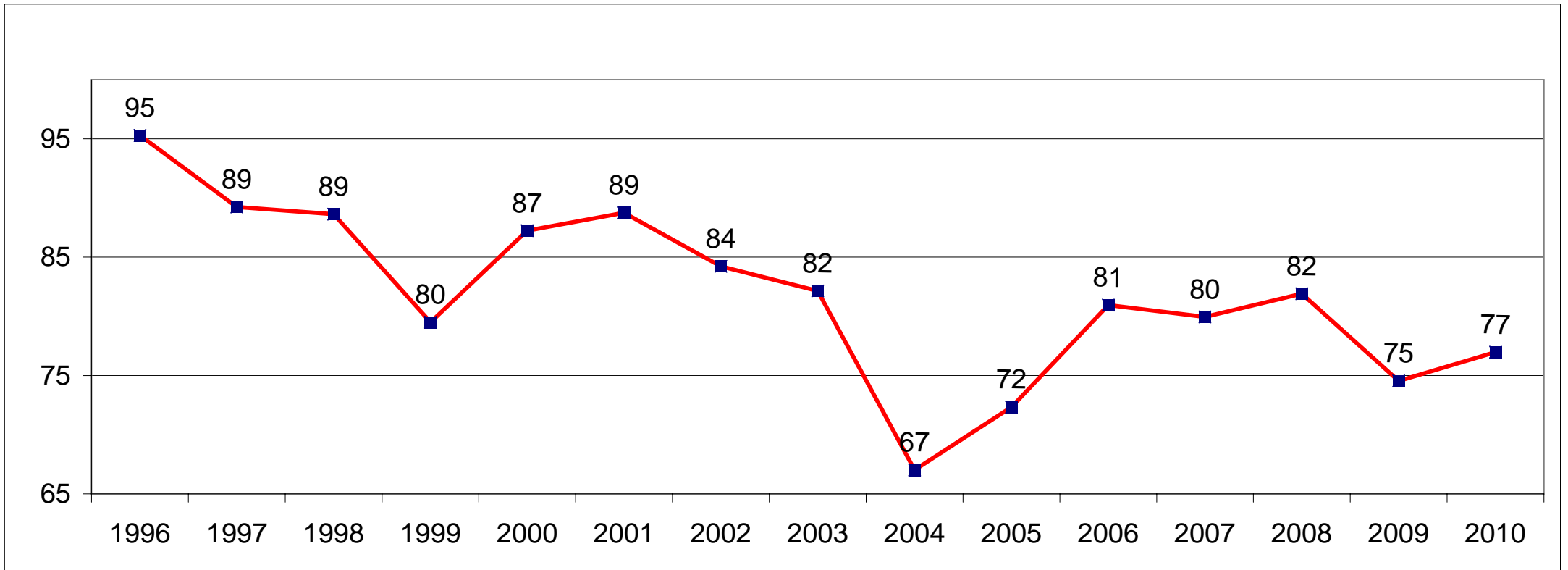
## PRECIO DE LA MIEL EN TAMBORES PARA EXPORTACION SIN IMPUESTOS

Pagados al productor por kilogramo, según cotización de la Bolsa de Cereales de Bs. Aires

al 31 de enero de 2010



**ARGENTINA**  
**% DEL PRECIO DE EXPORTACION DE LA MIEL RECIBIDO POR EL PRODUCTOR**



### Exportaciones de miel en Toneladas

Año / Mes	1996	1997	1998	1999	2000	2001	2002	2003	2004	2005	2006	2007	2008	2009	2010
ENE						s/d	3.038	4.325	2.274	5.553	8.046	8.056	3.692	2.752	3.427
FEB						20.819	8.888	7.490	2.994	6.501	8.010	8.855	4.885	4.340	
MAR						9.255	10.052	10.457	5.966	11.985	8.885	7.450	6.709	5.427	
ABR						7.664	11.284	12.928	6.210	8.995	10.596	5.877	7.886	6.286	
MAY						4.726	10.101	11.325	7.155	10.102	10.363	6.163	8.714	6.025	
JUN						4.312	5.462	6.333	6.359	10.850	9.933	7.088	6.938	6.823	
JUL						4.198	6.103	5.041	4.401	7.253	9.132	6.727	7.721	6.107	
AGO						6.166	6.053	5.002	5.364	8.957	9.210	6.287	4.697	4.616	
SEP						s/d	6.018	1.314	6.479	9.904	9.912	2.278	7.064	4.772	
OCT						8.910	5.295	1.285	5.146	9.173	4.244	7.525	3.660	2.128	
NOV						3.410	4.168	2.652	6.832	9.701	7.599	9.478	3.913	2.115	
DIC						2.494	3.734	2.162	5.051	8.164	3.278	4.557	3.042	2.396	
TOTAL	53.000	70.400	69.000	89.362	87.610	71.954	80.196	70.314	64.231	107.138	99.208	80.341	68.921	53.792	3.427

### Exportaciones de miel en Miles de Dólares Americanos

Año / Mes	1996	1997	1998	1999	2000	2001	2002	2003	2004	2005	2006	2007	2008	2009	2010
ENE						s/d	3.317	8.533	5.122	7.695	9.763	12.571	7.021	7.024	9.940
FEB						19.559	9.535	15.303	6.741	8.381	9.457	13.275	10.207	11.197	
MAR						8.839	11.095	23.933	13.879	15.771	11.356	10.921	15.538	14.569	
ABR						7.341	13.449	29.954	14.543	11.745	17.221	9.318	20.145	17.285	
MAY						4.645	13.132	27.106	15.788	11.354	15.403	10.020	22.710	16.964	
JUN						4.224	7.121	14.873	12.573	12.262	13.781	12.012	18.739	19.180	
JUL						4.095	8.710	11.785	8.614	7.862	14.526	10.983	21.260	16.937	
AGO						6.335	9.349	11.455	9.795	9.580	13.857	12.233	13.180	12.617	
SEP						s/d	11.246	2.864	11.213	11.021	16.018	3.657	19.600	13.138	
OCT						8.729	11.344	2.877	7.635	10.454	7.319	13.194	10.400	5.906	
NOV						3.676	8.512	5.709	9.685	8.100	12.269	17.323	11.000	5.912	
DIC						2.888	7.285	5.037	8.067	10.025	5.114	8.564	8.400	6.896	
TOTAL	90.600	108.000	89.000	90.943	86.613	70.331	114.095	159.429	123.655	124.250	146.084	134.071	178.200	147.623	9.940

### Precio de exportación por kilogramo de miel en dólares americanos

Año / Mes	1996	1997	1998	1999	2000	2001	2002	2003	2004	2005	2006	2007	2008	2009	2010
ENE						0,000	1,092	1,973	2,252	1,386	1,213	1,560	1,902	2,552	2,900
FEB						0,939	1,073	2,043	2,252	1,289	1,181	1,499	2,089	2,580	
MAR						0,955	1,104	2,289	2,326	1,316	1,278	1,466	2,316	2,684	
ABR						0,958	1,192	2,317	2,342	1,306	1,625	1,586	2,555	2,750	
MAY						0,983	1,300	2,393	2,207	1,124	1,486	1,626	2,606	2,815	
JUN						0,980	1,304	2,348	1,977	1,130	1,387	1,695	2,701	2,811	
JUL						0,975	1,427	2,338	1,957	1,084	1,591	1,633	2,754	2,773	
AGO						1,027	1,545	2,290	1,826	1,070	1,505	1,946	2,806	2,733	
SEP						0,000	1,869	2,180	1,731	1,113	1,616	1,605	2,775	2,753	
OCT						0,980	2,142	2,239	1,484	1,140	1,725	1,753	2,842	2,775	
NOV						1,078	2,042	2,153	1,418	0,835	1,615	1,828	2,811	2,795	
DIC						1,158	1,951	2,330	1,597	1,228	1,560	1,879	2,761	2,878	
PROMEDIO ANUAL	1,709	1,534	1,290	1,018	0,989	0,977	1,423	2,267	1,925	1,160	1,473	1,669	2,586	2,744	2,900

**Precio de Exportación por kilogramo de miel en dólares americanos ajustados al año 2007**

Año / Mes	1996	1997	1998	1999	2000	2001	2002	2003	2004	2005	2006	2007	2008	2009	2010
ENE						0,000	1,264	2,210	2,478	1,469	1,250	1,560	1,892	2,547	2,889
FEB						1,101	1,242	2,288	2,477	1,367	1,216	1,499	2,079	2,574	
MAR						1,120	1,278	2,563	2,559	1,395	1,316	1,466	2,304	2,679	
ABR						1,123	1,380	2,595	2,576	1,384	1,674	1,586	2,542	2,744	
MAY						1,152	1,505	2,681	2,427	1,191	1,531	1,626	2,593	2,810	
JUN						1,148	1,510	2,630	2,175	1,198	1,429	1,695	2,687	2,805	
JUL						1,144	1,653	2,618	2,153	1,149	1,638	1,633	2,740	2,768	
AGO						1,205	1,789	2,565	2,009	1,134	1,550	1,946	2,792	2,728	
SEP						s/d	2,164	2,441	1,904	1,180	1,665	1,605	2,761	2,747	
OCT						1,149	2,481	2,508	1,632	1,208	1,776	1,753	2,827	2,769	
NOV						1,264	2,365	2,411	1,559	0,885	1,663	1,828	2,797	2,789	
DIC						1,358	2,259	2,609	1,757	1,302	1,607	1,879	2,748	2,872	
PROMEDIO ANUAL	2,256	1,994	1,638	1,272	1,196	1,146	1,647	2,539	2,118	1,229	1,517	1,669	2,469	2,739	2,889

**Precio aparente del mercado internacional por kilogramo de miel en dólares americanos**

Año / Mes	1996	1997	1998	1999	2000	2001	2002	2003	2004	2005	2006	2007	2008	2009	2010
% Impuestos a la exportación en Arg.							10	10	10	10	10	10	10	10	10
Impuesto a importación en Europa %	17,4	17,4	17,4	17,4	17,4	17,4	17,4	17,4	17,4	17,4	17,4	17,4	17,4	17,4	17,4
Precio Aparente en US\$	2,07	1,86	1,56	1,23	1,20	1,18	1,72	2,75	2,33	1,40	1,78	2,02	3,13	3,32	3,51
PROMEDIO ANUAL MÓVIL en US\$	2,07	1,96	1,83	1,68	1,58	1,52	1,55	1,70	1,77	1,73	1,74	1,59	1,71	1,76	1,91

### Porcentaje del valor de exportación de la miel pagado al productor

Año / Mes	1996	1997	1998	1999	2000	2001	2002	2003	2004	2005	2006	2007	2008	2009	2010
ENE						0,00	54,65	89,49	80,16	63,05	73,98	66,80	85,47	62,68	76,97
FEB						86,22	63,07	95,22	80,59	65,76	84,98	68,22	94,96	73,83	
MAR						87,95	55,49	90,74	77,43	60,33	88,25	72,20	94,39	79,32	
ABR						88,74	65,94	85,87	s/c	61,43	75,85	81,91	87,28	76,43	
MAY						84,45	73,93	79,13	61,37	71,05	81,40	87,95	89,39	75,02	
JUN						82,69	84,21	81,18	s/c	65,28	87,39	84,57	86,47	71,39	
JUL						82,01	92,92	79,90	65,17	66,77	79,92	85,31	85,85	71,94	
AGO						80,79	100,16	79,20	62,79	74,86	88,55	70,48	85,27	72,43	
SEP						s/d	96,53	82,14	54,68	81,16	85,39	89,78	85,42	76,11	
OCT						102,07	84,63	80,08	62,60	80,58	75,31	83,29	81,60	80,23	
NOV						89,05	76,20	80,37	65,25	113,27	73,84	82,42	60,90	79,66	
DIC						79,45	82,04	76,32	56,65	74,90	73,56	82,55	56,66	77,17	
TOTAL	95,30	89,25	88,64	79,51	87,24	88,75	84,21	82,15	67,02	72,32	80,96	79,94	81,91	74,55	76,97

### Precios de miel pagados al productor a granel por kilogramo en pesos argentinos - promedios por mes

Año / Mes	1996	1997	1998	1999	2000	2001	2002	2003	2004	2005	2006	2007	2008	2009	2010
ENE	1,35	1,50	1,16	1,01	0,79	0,81	1,08	5,65	5,20	2,56	2,72	3,20	5,12	5,55	8,55
FEB	1,43	1,56	1,21	0,81	0,80	0,81	1,36	6,07	5,28	2,45	3,06	3,15	6,25	6,71	8,57
MAR	1,71	1,43	1,13	0,83	0,85	0,84	1,77	6,23	5,17	2,31	3,44	3,26	6,93	7,82	
ABR	1,70	1,37	1,09	0,77	0,90	0,85	2,35	5,71	s/c	2,31	3,76	4,00	7,09	7,76	
MAY	1,63	1,30	1,05	0,77	0,89	0,83	3,22	5,36	3,90	2,30	3,69	4,39	7,18	7,84	
JUN	1,65	1,20	1,13	0,77	0,89	0,81	4,04	5,30	s/c	2,11	3,71	4,40	7,17	7,61	
JUL	1,70	1,31	1,16	0,77	0,89	0,80	4,88	5,23	3,75	2,07	3,89	4,29	7,21	7,61	
AGO	1,72	1,40	1,20	0,80	0,91	0,83	5,60	5,26	3,44	2,29	4,09	4,32	7,25	7,61	
SEP	1,72	1,40	1,16	0,80	0,89	0,95	6,62	5,21	2,82	2,61	4,25	4,54	7,30	8,03	
OCT	1,71	1,45	1,14	0,80	0,85	1,00	6,60	5,11	2,74	2,70	4,00	4,60	7,42	8,51	
NOV	1,72	1,30	1,15	0,79	0,85	0,96	5,54	5,00	2,71	2,79	3,66	4,70	5,65	8,51	
DIC	1,51	1,21	1,14	0,79	0,84	0,92	5,57	5,21	2,66	2,75	3,50	4,84	5,32	8,51	

### Precio de la miel pagados al productor por kilogramo en Dólares Americanos - Promedio por mes

Año / Mes	1996	1997	1998	1999	2000	2001	2002	2003	2004	2005	2006	2007	2008	2009	2010
PROMEDIO ANUAL	1,63	1,37	1,14	0,81	0,86	0,87	1,20	1,86	1,29	0,84	1,19	1,33	2,12	2,05	2,23
ENE	1,35	1,50	1,16	1,01	0,79	0,81	0,60	1,77	1,81	0,87	0,90	1,04	1,63	1,60	2,23
FEB	1,43	1,56	1,21	0,81	0,80	0,81	0,68	1,95	1,81	0,85	1,00	1,02	1,98	1,90	
MAR	1,71	1,43	1,13	0,83	0,85	0,84	0,61	2,08	1,80	0,79	1,13	1,06	2,19	2,13	
ABR	1,70	1,37	1,09	0,77	0,90	0,85	0,79	1,99	s/c	0,80	1,23	1,30	2,23	2,10	
MAY	1,63	1,30	1,05	0,77	0,89	0,83	0,96	1,89	1,35	0,80	1,21	1,43	2,33	2,11	
JUN	1,65	1,20	1,13	0,77	0,89	0,81	1,10	1,91	s/c	0,74	1,21	1,43	2,34	2,00	
JUL	1,70	1,31	1,16	0,77	0,89	0,80	1,33	1,87	1,28	0,72	1,27	1,39	2,36	1,99	
AGO	1,72	1,40	1,20	0,80	0,91	0,83	1,55	1,81	1,15	0,80	1,33	1,37	2,39	1,98	
SEP	1,72	1,40	1,16	0,80	0,89	0,95	1,80	1,79	0,95	0,90	1,38	1,44	2,37	2,09	
OCT	1,71	1,45	1,14	0,80	0,85	1,00	1,81	1,79	0,93	0,92	1,30	1,46	2,32	2,22	
NOV	1,72	1,30	1,15	0,79	0,85	0,96	1,56	1,73	0,92	0,95	1,19	1,51	1,71	2,22	
DIC	1,51	1,21	1,14	0,79	0,84	0,92	1,60	1,78	0,90	0,92	1,15	1,55	1,56	2,22	

**Precio de la miel pagados al productor en kgrs. en Dólares Americanos ajustado por Inflación EE.UU. al 2007**

Año	1996	1997	1998	1999	2000	2001	2002	2003	2004	2005	2006	2007	2008	2009	2010
Promedio Anual	2,16	1,78	1,45	1,01	1,04	1,02	1,39	2,10	1,42	0,89	1,23	1,33	2,08	2,02	2,19
Promedio de la serie anual acumulada	2,16	1,97	1,80	1,60	1,49	1,41	1,41	1,49	1,49	1,43	1,41	1,40	1,45	1,49	1,54

**Precio de venta de la miel en kilogramos en Euros**

Año	1996	1997	1998	1999	2000	2001	2002	2003	2004	2005	2006	2007	2008	2009	2010
Valor del Euro por dólar	0,75	0,77	0,85	0,94	0,92	0,89	0,94	1,13	1,24	1,23	1,25	1,46	1,41	1,39	1,36
Promedio anual	2,17	1,78	1,35	0,86	0,94	0,97	1,27	1,65	1,04	0,68	0,95	0,91	1,50	1,47	1,64
Promedio de la serie anual acumulada	2,17	1,98	1,77	1,54	1,42	1,34	1,33	1,37	1,34	1,27	1,24	1,22	1,24	1,25	1,28

**Cotización Promedio mensual del dólar en el mercado libre de cambios ( \$ por dólar)**

Año / Mes	1996	1997	1998	1999	2000	2001	2002	2003	2004	2005	2006	2007	2008	2009	2010
ENE	1,00	1,00	1,00	1,00	1,00	1,00	1,81	3,20	2,88	2,93	3,03	3,07	3,15	3,47	3,83
FEB	1,00	1,00	1,00	1,00	1,00	1,00	2,01	3,12	2,91	2,89	3,05	3,08	3,15	3,53	3,86
MAR	1,00	1,00	1,00	1,00	1,00	1,00	2,89	3,00	2,87	2,91	3,05	3,08	3,17	3,68	
ABR	1,00	1,00	1,00	1,00	1,00	1,00	2,99	2,87	2,82	2,88	3,05	3,08	3,18	3,70	
MAY	1,00	1,00	1,00	1,00	1,00	1,00	3,35	2,83	2,88	2,88	3,05	3,07	3,08	3,72	
JUN	1,00	1,00	1,00	1,00	1,00	1,00	3,68	2,78	2,94	2,86	3,06	3,07	3,07	3,80	
JUL	1,00	1,00	1,00	1,00	1,00	1,00	3,68	2,80	2,94	2,86	3,06	3,08	3,05	3,82	
AGO	1,00	1,00	1,00	1,00	1,00	1,00	3,62	2,90	3,00	2,86	3,07	3,15	3,03	3,85	
SEP	1,00	1,00	1,00	1,00	1,00	1,00	3,67	2,91	2,98	2,89	3,08	3,15	3,08	3,84	
OCT	1,00	1,00	1,00	1,00	1,00	1,00	3,64	2,85	2,95	2,94	3,08	3,15	3,20	3,83	
NOV	1,00	1,00	1,00	1,00	1,00	1,00	3,56	2,89	2,93	2,95	3,07	3,12	3,30	3,83	
DIC	1,00	1,00	1,00	1,00	1,00	1,00	3,48	2,93	2,94	2,99	3,05	3,12	3,40	3,84	

Fuentes :	Bolsa de Cereales de la Ciudad de Buenos Aires	<a href="http://www.bolsadecereales.com.ar">http://www.bolsadecereales.com.ar</a>
	Oanda	<a href="http://www.oanda.com/convert/">http://www.oanda.com/convert/</a>
	USA Bureau of Labor Statistics	<a href="http://www.bls.gov/cpi/home.htm">http://www.bls.gov/cpi/home.htm</a>
Realización	Jorge Cargnelutti	<a href="mailto:jorgecar@trcnet.com.ar">jorgecar@trcnet.com.ar</a>