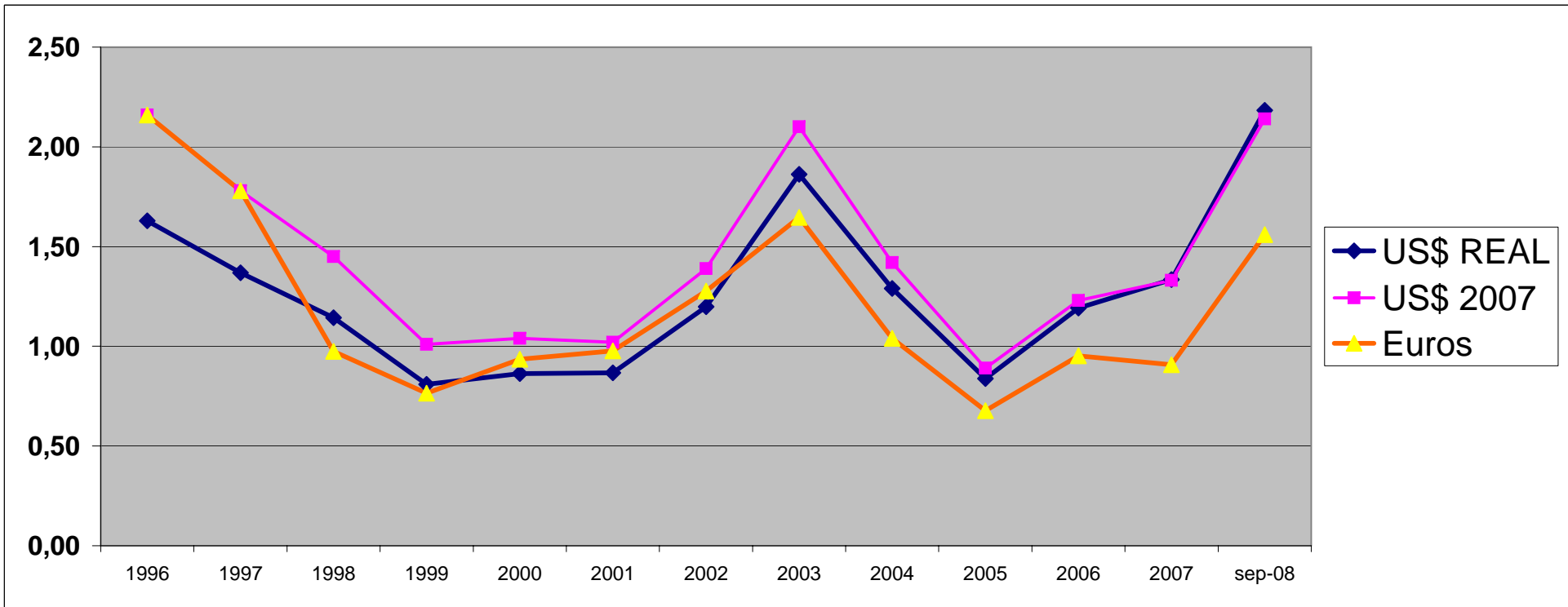
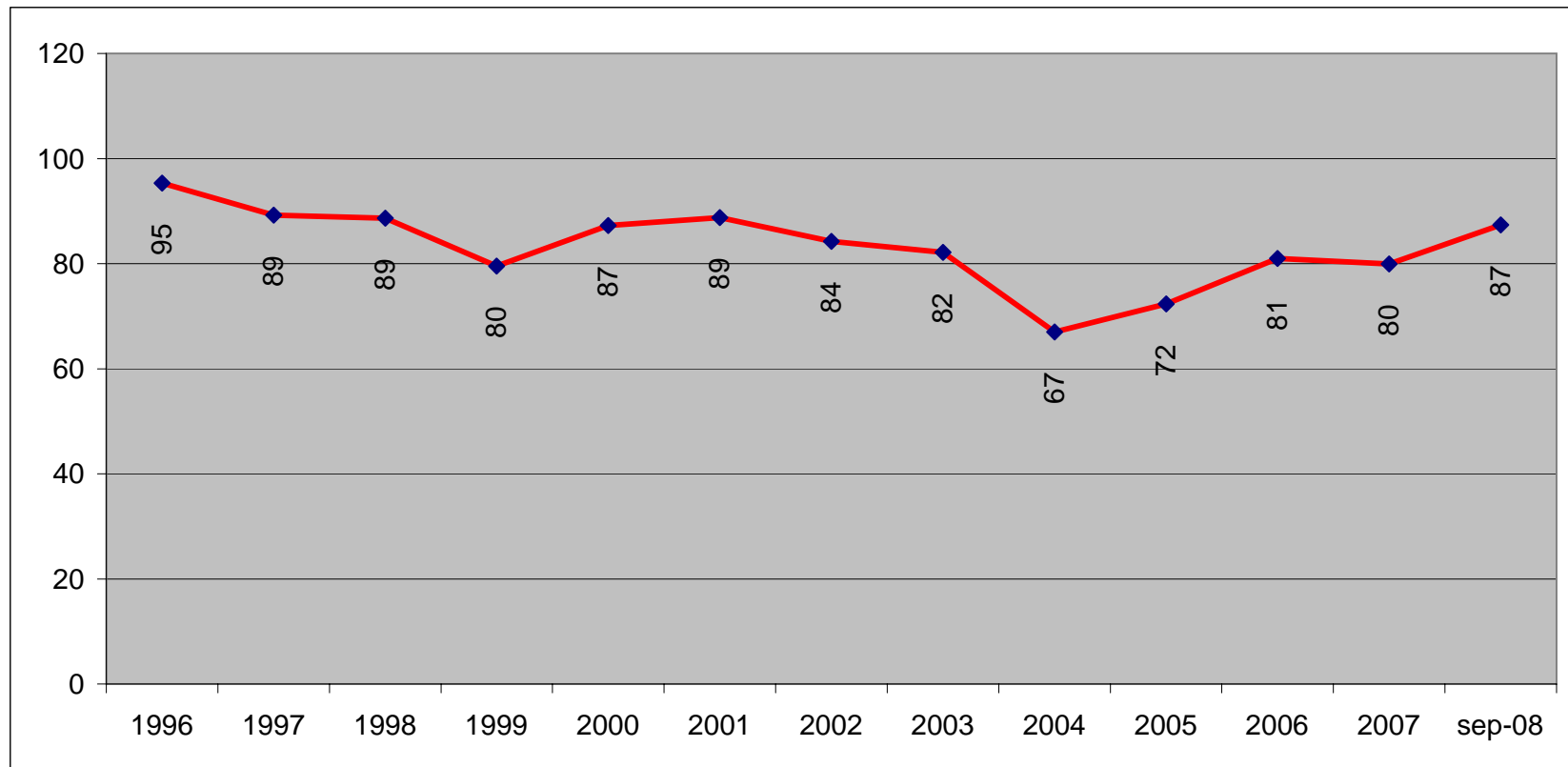


ARGENTINA
PRECIO DE LA MIEL EN TAMBORES PARA EXPORTACION SIN IMPUESTOS
Pagados al productor por kilogramo, según cotización de la Bolsa de Cereales de Bs. Aires
al 30 de septiembre de 2008



ARGENTINA
% DEL PRECIO DE EXPORTACION DE LA MIEL RECIBIDO POR EL PRODUCTOR



Exportaciones de miel en Toneladas

Año / Mes	1996	1997	1998	1999	2000	2001	2002	2003	2004	2005	2006	2007	2008
ENE						s/d	3.038	4.325	2.274	5.553	8.046	8.056	3.711
FEB						20.819	8.888	7.490	2.994	6.501	8.010	8.855	4.968
MAR						9.255	10.052	10.457	5.966	11.985	8.885	7.450	6.709
ABR						7.664	11.284	12.928	6.210	8.995	10.596	5.877	7.886
MAY						4.726	10.101	11.325	7.155	10.102	10.363	6.163	8.714
JUN						4.312	5.462	6.333	6.359	10.850	9.933	7.088	6.938
JUL						4.198	6.103	5.041	4.401	7.253	9.132	6.727	7.697
AGO						6.166	6.053	5.002	5.364	8.957	9.210	6.287	4.655
SEP						s/d	6.018	1.314	6.479	9.904	9.912	2.278	7.064
OCT						8.910	5.295	1.285	5.146	9.173	4.244	7.525	
NOV						3.410	4.168	2.652	6.832	9.701	7.599	9.478	
DIC						2.494	3.734	2.162	5.051	8.164	3.278	4.557	
TOTAL	53.000	70.400	69.000	89.362	87.610	71.954	80.196	70.314	64.231	107.138	99.208	80.341	58.342

Exportaciones de miel en Miles de Dólares Americanos

Año / Mes	1996	1997	1998	1999	2000	2001	2002	2003	2004	2005	2006	2007	2008
ENE						s/d	3.317	8.533	5.122	7.695	9.763	12.571	7.058
FEB						19.559	9.535	15.303	6.741	8.381	9.457	13.275	10.399
MAR						8.839	11.095	23.933	13.879	15.771	11.356	10.921	15.568
ABR						7.341	13.449	29.954	14.543	11.745	17.221	9.318	20.145
MAY						4.645	13.132	27.106	15.788	11.354	15.403	10.020	22.629
JUN						4.224	7.121	14.873	12.573	12.262	13.781	12.012	18.726
JUL						4.095	8.710	11.785	8.614	7.862	14.526	10.983	21.173
AGO						6.335	9.349	11.455	9.795	9.580	13.857	12.233	12.998
SEP						s/d	11.246	2.864	11.213	11.021	16.018	3.657	19.621
OCT						8.729	11.344	2.877	7.635	10.454	7.319	13.194	
NOV						3.676	8.512	5.709	9.685	8.100	12.269	17.323	
DIC						2.888	7.285	5.037	8.067	10.025	5.114	8.564	
TOTAL	90.600	108.000	89.000	90.943	86.613	70.331	114.095	159.429	123.655	124.250	146.084	134.071	148.317

Precio de exportación por kilogramo de miel en dólares americanos

Año / Mes	1996	1997	1998	1999	2000	2001	2002	2003	2004	2005	2006	2007	2008
ENE						0,000	1,092	1,973	2,252	1,386	1,213	1,560	1,902
FEB						0,939	1,073	2,043	2,252	1,289	1,181	1,499	2,093
MAR						0,955	1,104	2,289	2,326	1,316	1,278	1,466	2,320
ABR						0,958	1,192	2,317	2,342	1,306	1,625	1,586	2,555
MAY						0,983	1,300	2,393	2,207	1,124	1,486	1,626	2,597
JUN						0,980	1,304	2,348	1,977	1,130	1,387	1,695	2,699
JUL						0,975	1,427	2,338	1,957	1,084	1,591	1,633	2,751
AGO						1,027	1,545	2,290	1,826	1,070	1,505	1,946	2,792
SEP						0,000	1,869	2,180	1,731	1,113	1,616	1,605	2,778
OCT						0,980	2,142	2,239	1,484	1,140	1,725	1,753	
NOV						1,078	2,042	2,153	1,418	0,835	1,615	1,828	
DIC						1,158	1,951	2,330	1,597	1,228	1,560	1,879	
PROMEDIO ANUAL	1,709	1,534	1,290	1,018	0,989	0,977	1,423	2,267	1,925	1,160	1,473	1,669	2,499

Precio de Exportación por kilogramo de miel en dólares americanos ajustados al año 2007

Año / Mes	1996	1997	1998	1999	2000	2001	2002	2003	2004	2005	2006	2007	2008
ENE						0,000	1,264	2,210	2,478	1,469	1,250	1,560	1,892
FEB						1,101	1,242	2,288	2,477	1,367	1,216	1,499	2,083
MAR						1,120	1,278	2,563	2,559	1,395	1,316	1,466	2,309
ABR						1,123	1,380	2,595	2,576	1,384	1,674	1,586	2,542
MAY						1,152	1,505	2,681	2,427	1,191	1,531	1,626	2,584
JUN						1,148	1,510	2,630	2,175	1,198	1,429	1,695	2,686
JUL						1,144	1,653	2,618	2,153	1,149	1,638	1,633	2,737
AGO						1,205	1,789	2,565	2,009	1,134	1,550	1,946	2,778
SEP						s/d	2,164	2,441	1,904	1,180	1,665	1,605	2,764
OCT						1,149	2,481	2,508	1,632	1,208	1,776	1,753	
NOV						1,264	2,365	2,411	1,559	0,885	1,663	1,828	
DIC						1,358	2,259	2,609	1,757	1,302	1,607	1,879	
PROMEDIO ANUAL	2,256	1,994	1,638	1,272	1,196	1,146	1,647	2,539	2,118	1,229	1,517	1,669	2,486

Porcentaje del valor de exportación de la miel pagado al productor

Año / Mes	1996	1997	1998	1999	2000	2001	2002	2003	2004	2005	2006	2007	2008
ENE						0,00	54,65	89,49	80,16	63,05	73,98	66,80	85,46
FEB						86,22	63,07	95,22	80,59	65,76	84,98	68,22	94,79
MAR						87,95	55,49	90,74	77,43	60,33	88,25	72,20	94,21
ABR						88,74	65,94	85,87	s/c	61,43	75,85	81,91	87,28
MAY						84,45	73,93	79,13	61,37	71,05	81,40	87,95	89,71
JUN						82,69	84,21	81,18	s/c	65,28	87,39	84,57	86,53
JUL						82,01	92,92	79,90	65,17	66,77	79,92	85,31	85,94
AGO						80,79	100,16	79,20	62,79	74,86	88,55	70,48	82,43
SEP						s/d	96,53	82,14	54,68	81,16	85,39	89,78	82,49
OCT						102,07	84,63	80,08	62,60	80,58	75,31	83,29	
NOV						89,05	76,20	80,37	65,25	113,27	73,84	82,42	
DIC						79,45	82,04	76,32	56,65	74,90	73,56	82,55	
TOTAL	95,30	89,25	88,64	79,51	87,24	88,75	84,21	82,15	67,02	72,32	80,96	79,94	87,37

Precios de miel pagados al productor a granel por kilogramo en pesos argentinos - promedios por mes

Año / Mes	1996	1997	1998	1999	2000	2001	2002	2003	2004	2005	2006	2007	2008
ENE	1,35	1,50	1,16	1,01	0,79	0,81	1,08	5,65	5,20	2,56	2,72	3,20	5,12
FEB	1,43	1,56	1,21	0,81	0,80	0,81	1,36	6,07	5,28	2,45	3,06	3,15	6,25
MAR	1,71	1,43	1,13	0,83	0,85	0,84	1,77	6,23	5,17	2,31	3,44	3,26	6,93
ABR	1,70	1,37	1,09	0,77	0,90	0,85	2,35	5,71	s/c	2,31	3,76	4,00	7,09
MAY	1,63	1,30	1,05	0,77	0,89	0,83	3,22	5,36	3,90	2,30	3,69	4,39	7,18
JUN	1,65	1,20	1,13	0,77	0,89	0,81	4,04	5,30	s/c	2,11	3,71	4,40	7,17
JUL	1,70	1,31	1,16	0,77	0,89	0,80	4,88	5,23	3,75	2,07	3,89	4,29	7,21
AGO	1,72	1,40	1,20	0,80	0,91	0,83	5,60	5,26	3,44	2,29	4,09	4,32	7,25
SEP	1,72	1,40	1,16	0,80	0,89	0,95	6,62	5,21	2,82	2,61	4,25	4,54	7,31
OCT	1,71	1,45	1,14	0,80	0,85	1,00	6,60	5,11	2,74	2,70	4,00	4,60	
NOV	1,72	1,30	1,15	0,79	0,85	0,96	5,54	5,00	2,71	2,79	3,66	4,70	
DIC	1,51	1,21	1,14	0,79	0,84	0,92	5,57	5,21	2,66	2,75	3,50	4,84	

Cotización Promedio mensual del dólar en el mercado libre de cambios (\$ por dólar)

Año / Mes	1996	1997	1998	1999	2000	2001	2002	2003	2004	2005	2006	2007	2008
ENE	1,00	1,00	1,00	1,00	1,00	1,00	1,81	3,20	2,88	2,93	3,03	3,07	3,15
FEB	1,00	1,00	1,00	1,00	1,00	1,00	2,01	3,12	2,91	2,89	3,05	3,08	3,15
MAR	1,00	1,00	1,00	1,00	1,00	1,00	2,89	3,00	2,87	2,91	3,05	3,08	3,17
ABR	1,00	1,00	1,00	1,00	1,00	1,00	2,99	2,87	2,82	2,88	3,05	3,08	3,18
MAY	1,00	1,00	1,00	1,00	1,00	1,00	3,35	2,83	2,88	2,88	3,05	3,07	3,08
JUN	1,00	1,00	1,00	1,00	1,00	1,00	3,68	2,78	2,94	2,86	3,06	3,07	3,07
JUL	1,00	1,00	1,00	1,00	1,00	1,00	3,68	2,80	2,94	2,86	3,06	3,08	3,05
AGO	1,00	1,00	1,00	1,00	1,00	1,00	3,62	2,90	3,00	2,86	3,07	3,15	3,15
SEP	1,00	1,00	1,00	1,00	1,00	1,00	3,67	2,91	2,98	2,89	3,08	3,15	3,19
OCT	1,00	1,00	1,00	1,00	1,00	1,00	3,64	2,85	2,95	2,94	3,08	3,15	
NOV	1,00	1,00	1,00	1,00	1,00	1,00	3,56	2,89	2,93	2,95	3,07	3,12	
DIC	1,00	1,00	1,00	1,00	1,00	1,00	3,48	2,93	2,94	2,99	3,05	3,12	

Precio de la miel pagados al productor por kilogramo en Dólares Americanos - Promedio por mes													
Año / Mes	1996	1997	1998	1999	2000	2001	2002	2003	2004	2005	2006	2007	2008
PROMEDIO ANUAL	1,63	1,37	1,14	0,81	0,86	0,87	1,20	1,86	1,29	0,84	1,19	1,33	2,18
ENE	1,35	1,50	1,16	1,01	0,79	0,81	0,60	1,77	1,81	0,87	0,90	1,04	1,63
FEB	1,43	1,56	1,21	0,81	0,80	0,81	0,68	1,95	1,81	0,85	1,00	1,02	1,98
MAR	1,71	1,43	1,13	0,83	0,85	0,84	0,61	2,08	1,80	0,79	1,13	1,06	2,19
ABR	1,70	1,37	1,09	0,77	0,90	0,85	0,79	1,99	s/c	0,80	1,23	1,30	2,23
MAY	1,63	1,30	1,05	0,77	0,89	0,83	0,96	1,89	1,35	0,80	1,21	1,43	2,33
JUN	1,65	1,20	1,13	0,77	0,89	0,81	1,10	1,91	s/c	0,74	1,21	1,43	2,34
JUL	1,70	1,31	1,16	0,77	0,89	0,80	1,33	1,87	1,28	0,72	1,27	1,39	2,36
AGO	1,72	1,40	1,20	0,80	0,91	0,83	1,55	1,81	1,15	0,80	1,33	1,37	2,30
SEP	1,72	1,40	1,16	0,80	0,89	0,95	1,80	1,79	0,95	0,90	1,38	1,44	2,29
OCT	1,71	1,45	1,14	0,80	0,85	1,00	1,81	1,79	0,93	0,92	1,30	1,46	
NOV	1,72	1,30	1,15	0,79	0,85	0,96	1,56	1,73	0,92	0,95	1,19	1,51	
DIC	1,51	1,21	1,14	0,79	0,84	0,92	1,60	1,78	0,90	0,92	1,15	1,55	

Precio de la miel pagados al productor en kgrs. en Dólares Americanos ajustado por Inflación EE.UU. al 2007													
Año	1996	1997	1998	1999	2000	2001	2002	2003	2004	2005	2006	2007	2008
Promedio Anual	2,16	1,78	1,45	1,01	1,04	1,02	1,39	2,10	1,42	0,89	1,23	1,33	2,14
Promedio de la serie anual	2,16	1,97	1,80	1,60	1,49	1,41	1,41	1,49	1,49	1,43	1,41	1,40	1,47

Precio de venta de la miel en kilogramos en Euros													
Año	1996	1997	1998	1999	2000	2001	2002	2003	2004	2005	2006	2007	2008
Promedio	2,16	1,78	0,97	0,76	0,93	0,98	1,28	1,65	1,04	0,68	0,95	0,91	1,56
Promedio de la serie anual	2,16	1,97	1,64	1,42	1,32	1,27	1,27	1,31	1,28	1,22	1,20	1,17	1,21

1,10

Fuentes :	Bolsa de Cereales de la Ciudad de Buenos Aires	http://www.bolsadecereales.com.ar
	Oanda	http://www.oanda.com/convert/
	USA Bureau of Labor Statistics	http://www.bls.gov/cpi/home.htm
Realizacion	Jorge Cargnelutti	jorgecar@trcnet.com.ar